

CSE Krzysztof Kus

71-012 Szczecin; ul. Bronowicka 5/34
+48 507061676; kus.cseng@gmail.com
NIP 8551257118; REGON 812068529

PROJEKT WYKONAWCZY KONSTRUKCJI

temat:

PRZEBUDOWA BUDYNKU BIBLIOTEKI

obiekt:

BUDYNEK BIBLIOTEKI

adres:

**71-622 SZCZECIN; PLAC MATKI TERESY Z KALKUTY 8
DZIAŁKI NR 13/8, 13/10, 13/11 OBRĘB 1017**

kategoria obiektu budowlanego:

IX (BIBLIOTEKI)

inwestor:

**MIEJSKA BIBLIOTEKA PUBLICZNA W SZCZECINIE
71-302 SZCZECIN; UL. J. HOENE-WROŃSKIEGO 1**

branża:

KONSTRUKCJA

projektant:

**mgr inż. Krzysztof Kus
upr. bud. nr ZAP/0129/POOK/12
specjalność konstrukcyjno-budowlana
nr członkowski ZOIB ZAP/BO/0058/13**

sprawdzający:

**mgr inż. Irena Ciesielska
upr. bud. nr 198/Sz/76
specjalność konstrukcyjno-budowlana
nr członkowski ZOIB ZAP/BO/0633/01**

LUTY 2017

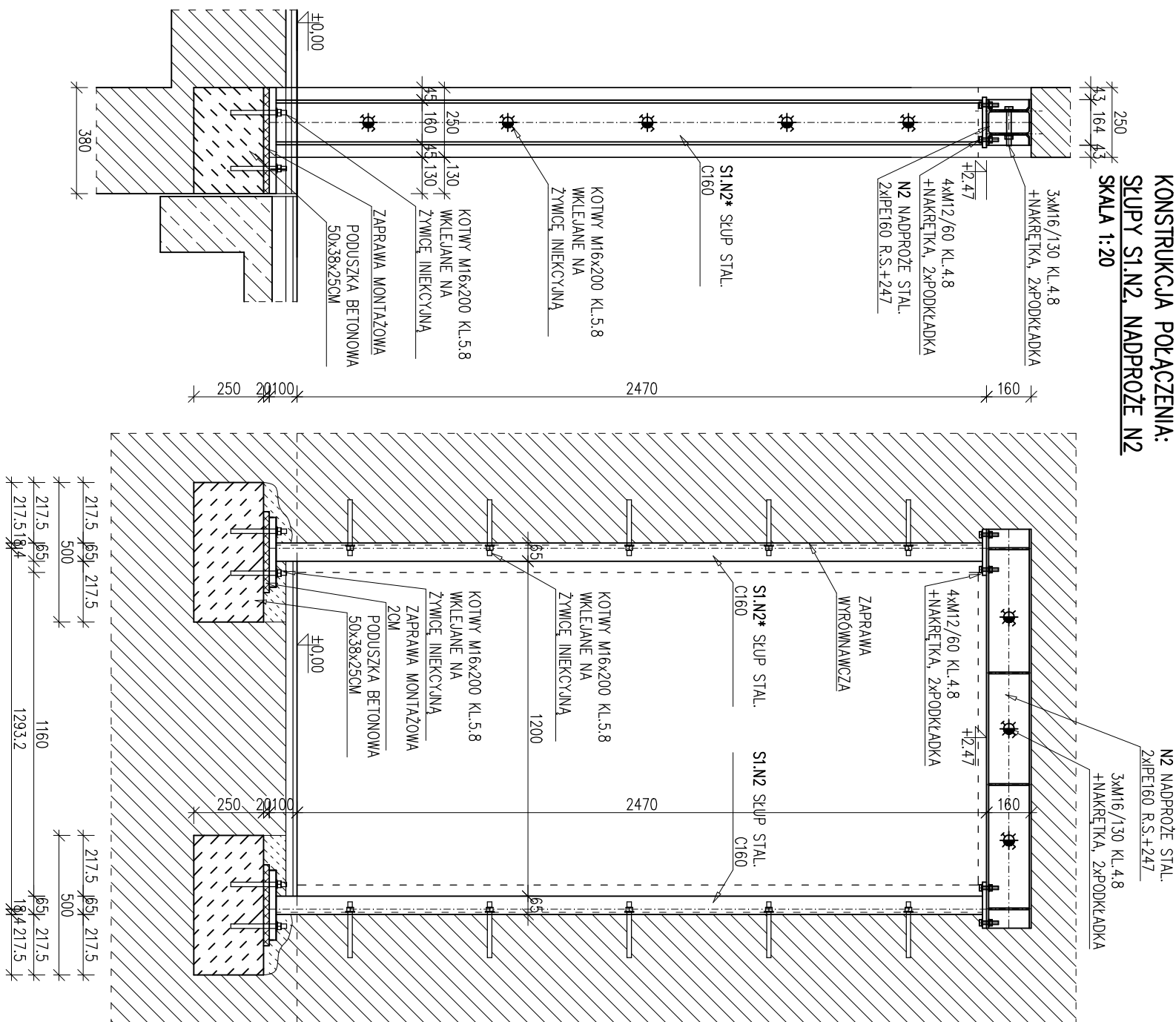
ZAWARTOŚĆ OPRACOWANIA

1. Strona tytułowa

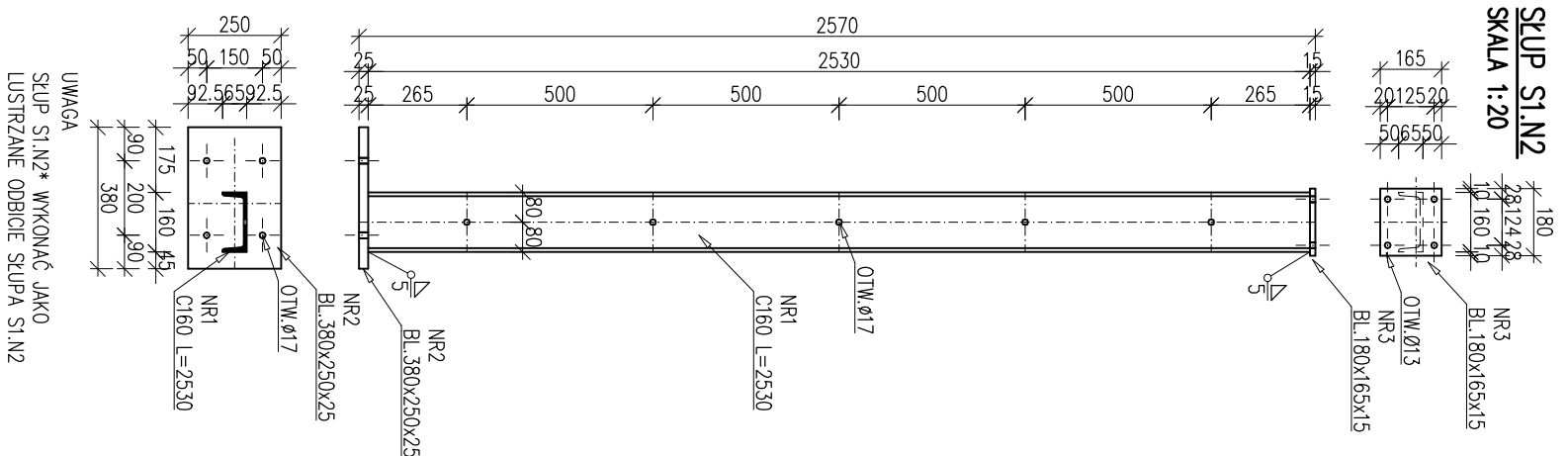
2. Część rysunkowa

Rys. K8	Konstrukcja ram: słupy S1.P1/S2.P1 – podciągi P1	skala 1:20
Rys. K9	Konstrukcja ram: słupy S1.N2 – nadproże N2	skala 1:20
Rys. K10	Konstrukcja ramy: słupy S2.N2 – nadproże N2	skala 1:20
Rys. K11	Zamknięcie otworu w stropie po rozbiórce schodów do piwnicy	skala 1:20
Rys. K12	Zamknięcie otworu w stropie po rozbiórce komina	skala 1:20
Rys. K13	Konstrukcja ramy: belka B1 – belka B2 – belka B3	skala 1:20
Rys. K14	Konstrukcja szybu windy	skala 1:25

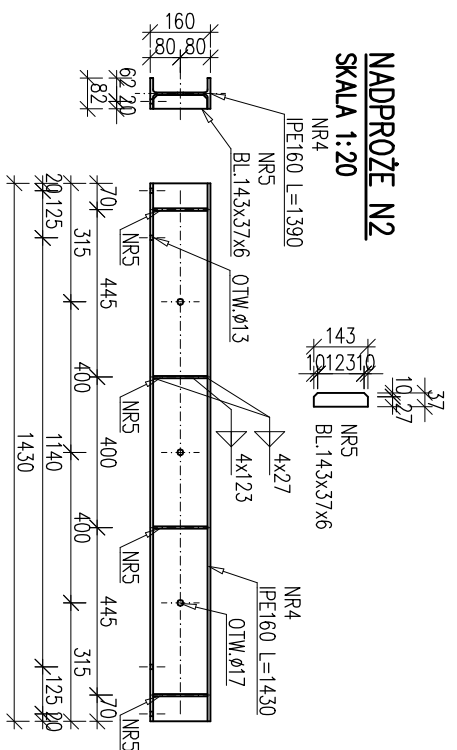
**KONSTRUKCJA POŁĄCZENIA:
SŁUPY S1.N2, NADPROŻE N2**



SKUP S1.N2
SKALA 1:20




NADPROŽE N2
SKALA 1:20



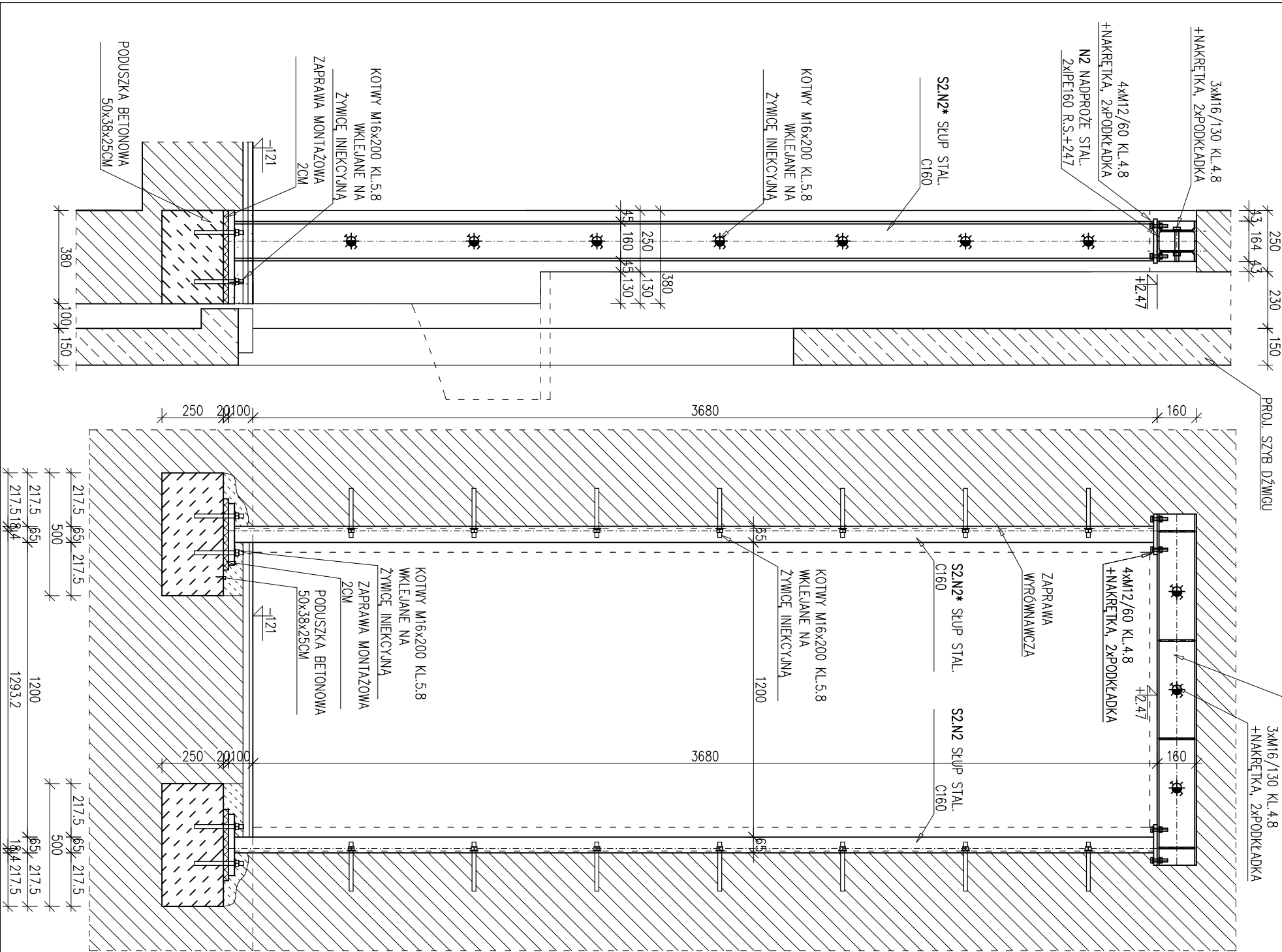
ZESTAWIENIE ELEMENTÓW STALOWYCH										
EL. EM.	DANE ELEMENTÓW				ŁOŚĆ ELEMENTÓW		CIĘŻAR ELEMENTÓW			
	NR	PROFIL	Dł.	STAL	W 1 EL.	EL. EM.	RAZEM	JEDN.	1 SZT.	CAŁK.
[.]	[.]	[.]	[mm]	[.]	[szt.]	[szt.]	[szt.]	[kg/m]	[kg]	[kg]
S1.N2	1	C160	2530	S355	1		10	18,8	47,6	475,6
	2	BL.250x25	380		1	10	49,1	18,6	186,4	35,0
	3	BL.165x15	180		1	10	15,8	22,6	225,9	1,7
N2	4	PE160	1430		1	10	10	15,8	22,6	225,9
	5	BL.37x6	143		4	10	40	1,7	0,2	10,0
OGÓŁ. EMF: 933,0										
DODATEK NA SPOINY 1,8%: 16,8										
OGÓŁ. EMF: 949,8										

UWAGA
PRZED WYKONANIEM SŁUPA ST.N2
SPRAWDZIĆ WZAJEMNE USTAWIENIE ŚCIANY PIWNIICY I PARTERU
W PRZYPADKU INNEGO NIŻ ZAKŁADANY W PROJEKCIE
SKORYGOWAĆ PRZESUNIĘCIE ELEM. NR2 W STOSUNKU DO ELEM.

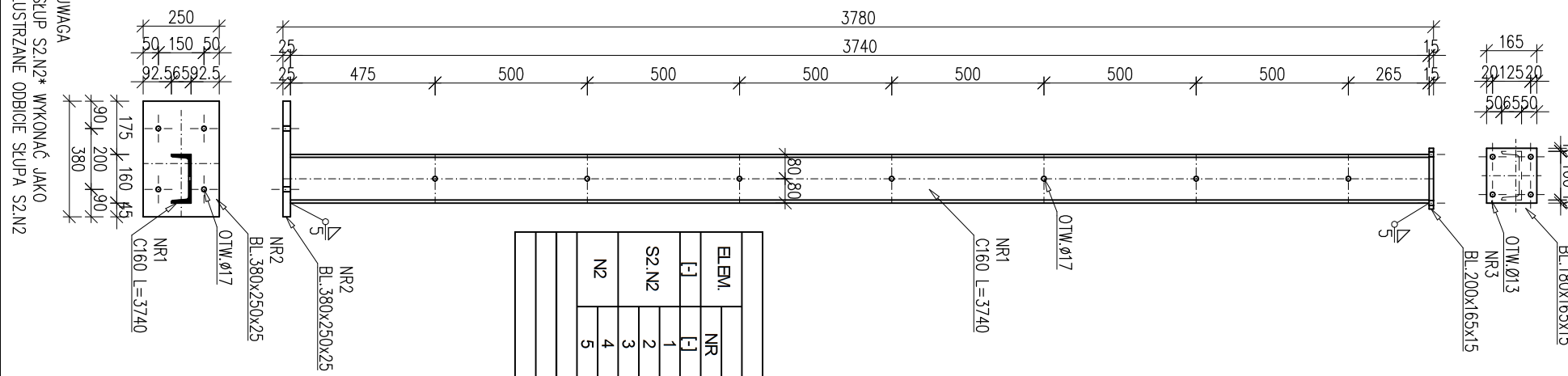
UWAGA
PRZED WYKONANIEM ELEMENTÓW I MONTAŻEM
SPRAWDZIĆ WMIARY

		CSE KRZYSZTOF KUS	
		71-012 SZCZECIN: BRONOWICKA 5/34 +48 507061676; KUS.CS@GMAIL.COM NIP 8551257118; REGON 812068529	
TEMA: PRZEBUDOWA BUDYNKU BIBLIOTEKI			
STADIUM: PROJEKT WYKONAWCZY			
OBJEKT: BUDYNEK BIBLIOTEKI			
ADRES: 71-622 SZCZECIN, PL. MATKI TERESY Z KALKUTY 8			
DZIAŁKI NR 13/8, 13/10, 13/11 OBRĘB. 1017			
INWESTOR: MIEJSKA BIBLIOTEKA PUBLICZNA W SZCZECINIE			
71-302 SZCZECIN, UL. J. HOENÉ-WRONSKIEGO 1			
BRANŻA: KONSTRUKCJA			
PROJEKTOWAŁ: MGR INŻ. KRZYSZTOF KUS			
UPR. ZAP./0129/P00K/12 SPEC. KONSTRUKCYJNO-BUDOWLANA			
SPRAWDZIŁ: MGR INŻ. IRENA CIEŚLEJSKA			
UPR. 198/sz/76 SPEC. KONSTRUKCYJNO-BUDOWLANA			
NR RYS.: TREŚĆ RYSUNKU:		DATA:	
K9	KONSTRUKCJA RAM: SŁUPY SI.N2 – NADPROŻE N2	02.2017	
SKALA:		STRONA:	
1:20		4	

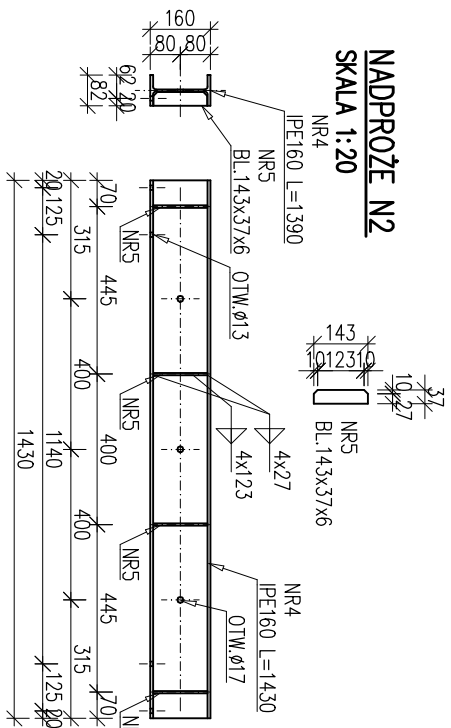
KONSTRUKCJA POŁĄCZENIA:
STUPY S2.N2, NADPROŻE N2
SKALA 1:20



STUP S2.N2
SKALA 1:20



NADPROŻE N2
SKALA 1:20



ELEMENTY STALOWE
STAL PROFILOWA S355 (18G2)
ELEKTRODY EA 146
SPÓINY NIEOZNACZONE α=0,7xgmin

UWAGA
PRZED WYKONANIEM STUPA S2.N2
SPRAWDZIĆ WZAJEMNE USTAWIENIE ŚCIANY PIWNICY I PARTERU
W PRZYPADKU INNEGO NIŻ ZAKŁADANY W PROJEKCJE
SKORYGOWAĆ PRZESUNIĘCIE ELEM. NR2 W STOSUNKU DO ELEM. NR1

UWAGA
PRZED WYKONANIEM ELEMENTÓW I MONTAŻEM
SPRAWDZIĆ WMIARY

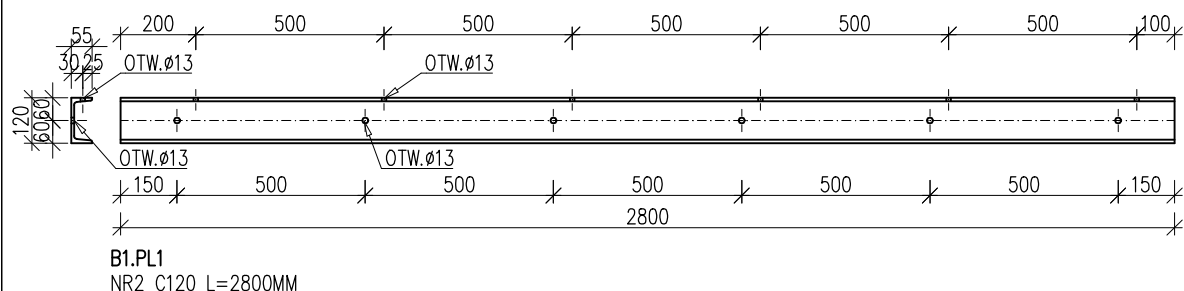
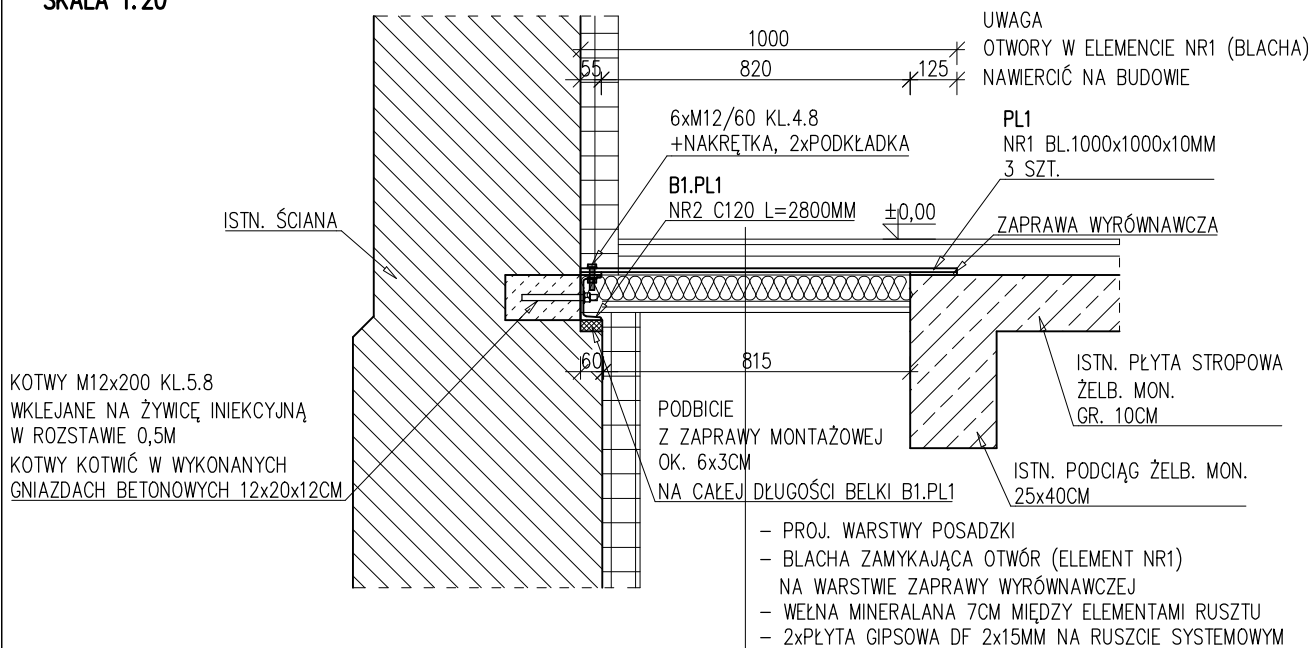
ZESTAWIENIE ELEMENTÓW STALOWYCH										
EL. EM.	DANE ELEMENTÓW			ILOŚĆ ELEMENTÓW			CIĘŻAR ELEMENTÓW			
	NR	PROFIL	DŁ.	STAL	W 1 EL.	EL. EM.	RAZEM	JEDN.	1 SZT.	CAŁK.
S2.N2	[.]	[.]	[mm]	[.]	[szt.]	[szt.]	[szt.]	[kg/m]	[kg]	[kg]
	1	C160	3740	S355	1	2	2	18.8	70.3	140.6
	2	BL.250x25	380		1		2	49.1	18.6	37.3
	3	BL.165x15	180		1		2	19.4	3.5	7.0
	4	IPE160	1430		1		2	15.8	22.6	45.2
N2	5	BL.37x6	143		4	2	8	1.7	0.2	2.0
OGÓŁ EM.										232.1
4.2% DODATEK NA SPÓJNY 1.8%:										4.2
OGÓŁ EM.										236.3

UWAGA
STUP S2.N2* WYKONAĆ JAKO
LUSTRZANE ODBICIE STUPA S2.N2

CSE		CSE KRZYSZTOF KUS	
		71-012 SZCZECIN; BRONOWICKA 5/34 +48 507061676; KUS.CSENO@GMAIL.COM NIP 8551257118; REGON 812068529	
TEMA: PRZEBUDOWA BUDYNKU BIBLIOTEKI			
STADIUM: PROJEKT WYKONAWCZY			
OBIEKT: BUDYNEK BIBLIOTEKI			
ADRES: 71-622 SZCZECIN; PL. MATKI TERESY Z KALKUTY 8			
DZIAŁKI NR 13/8, 13/10, 13/11 OBRĘB 1017			
INWESTOR: MIEJSKA BIBLIOTEKA PUBLICZNA W SZCZECINIE			
71-302 SZCZECIN; UL. J. HOENE-WRONSKIEGO 1			
BRANŻA: KONSTRUKCJA			
PROJEKTOWAŁ: MGR INŻ. KRZYSZTOF KUS			
UPR. ZAP /0129/P00K/12 SPEC. KONSTRUKCYJNO-BUDOWLANA			
SPRAWDZIŁ: MGR INŻ. IRENA CIEŚIELSKA			
UPR. 198 /Sz/76 SPEC. KONSTRUKCYJNO-BUDOWLANA			
NR RYS.: TREŚĆ RYSUNKU:			DATA: 02.2017 STRONA: 5
K10			
SKALA: 1:20			
KONSTRUKCJA RAMY: STUPY S2.N2 – NADPROŻE N2			

**ZAMKNIĘCIE OTWORU W STROPIE
PO ROZBIÓRCIE SCHODÓW DO PIWNICY**
SKALA 1:20

UWAGA
PRZED WYKONANIEM ELEMENTÓW I MONTAŻEM
SPRAWDZIĆ WYMIARY



ZESTAWIENIE ELEMENTÓW STALOWYCH									
ELEM.	DANE ELEMENTÓW				ILOŚĆ ELEMENTÓW			CIĘŻAR ELEMENTÓW	
	NR	PROFIL	DŁ.	STAL	W 1 EL.	ELEM.	RAZEM	JEDN.	1 SZT.
[-]	[-]	[-]	[mm]	[-]	[szt.]	[szt.]	[szt.]	[kg/m]	[kg]
PL1	1	BL.1000x10	1000	S355	1	3	3	78,5	78,5
B1.PL1	2	C120	2800	S355	1	1	1	13,4	37,5
								OGÓŁEM:	273,0
								DODATEK NA SPOINY 1,8%:	4,9
								OGÓŁEM:	277,9

ELEMENTY STALOWE
STAL PROFILOWA S355 (18G2)
ELEKTRODY EA 146
SPOINY NIEOZNACZONE $a=0,7 \times g_{min}$

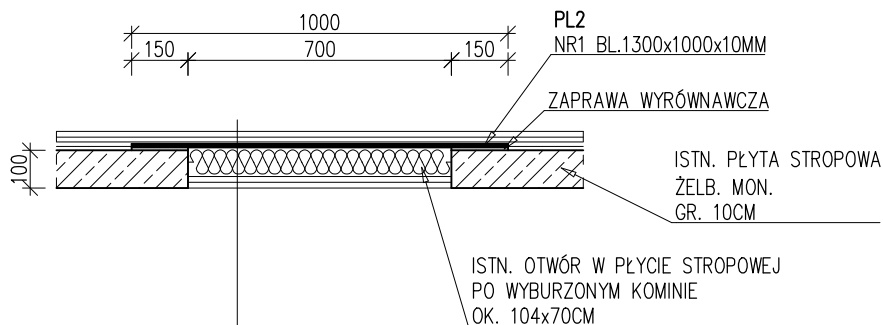
CSE

CSE KRZYSZTOF KUS
71-012 SZCZECIN; BRONOWICKA 5/34
+48 507061676; KUS.CSENG@GMAIL.COM
NIP 8551257118; REGON 812068529

TEMAT:	PRZEBUDOWA BUDYNKU BIBLIOTEKI
STADIUM:	PROJEKT WYKONAWCZY
OBIEKT:	BUDYNEK BIBLIOTEKI
ADRES:	71-622 SZCZECIN; PL. MATKI TERESY Z KALKUTY 8 DZIAŁKI NR 13/8, 13/10, 13/11 OBRĘB 1017
INWESTOR:	MIEJSKA BIBLIOTEKA PUBLICZNA W SZCZECINIE 71-302 SZCZECIN; UL. J. HOENE-WROŃSKIEGO 1
BRANŻA:	KONSTRUKCJA
PROJEKTOWAŁ:	MGR INŻ. KRZYSZTOF KUS UPR. ZAP/0129/P00K/12 SPEC. KONSTRUKCYJNO-BUDOWLANA
SPRAWDZIŁ:	MGR INŻ. IRENA CIESIELSKA UPR. 198/Sz/76 SPEC. KONSTRUKCYJNO-BUDOWLANA
NR RYS.:	TREŚĆ RYSUNKU:
K11	
SKALA:	1:20
ZAMKNIĘCIE OTWORU W STROPIE PO ROZBIÓRCIE SCHODÓW DO PIWNICY	
DATA:	02.2017
STRONA:	6

**ZAMKNIĘCIE OTWORU W STROPIE
PO ROZBIÓRCIE KOMINA**
SKALA 1:20

UWAGA
PRZED WYKONANIEM ELEMENTÓW I MONTAŻEM
SPRAWDZIĆ WYMIARY



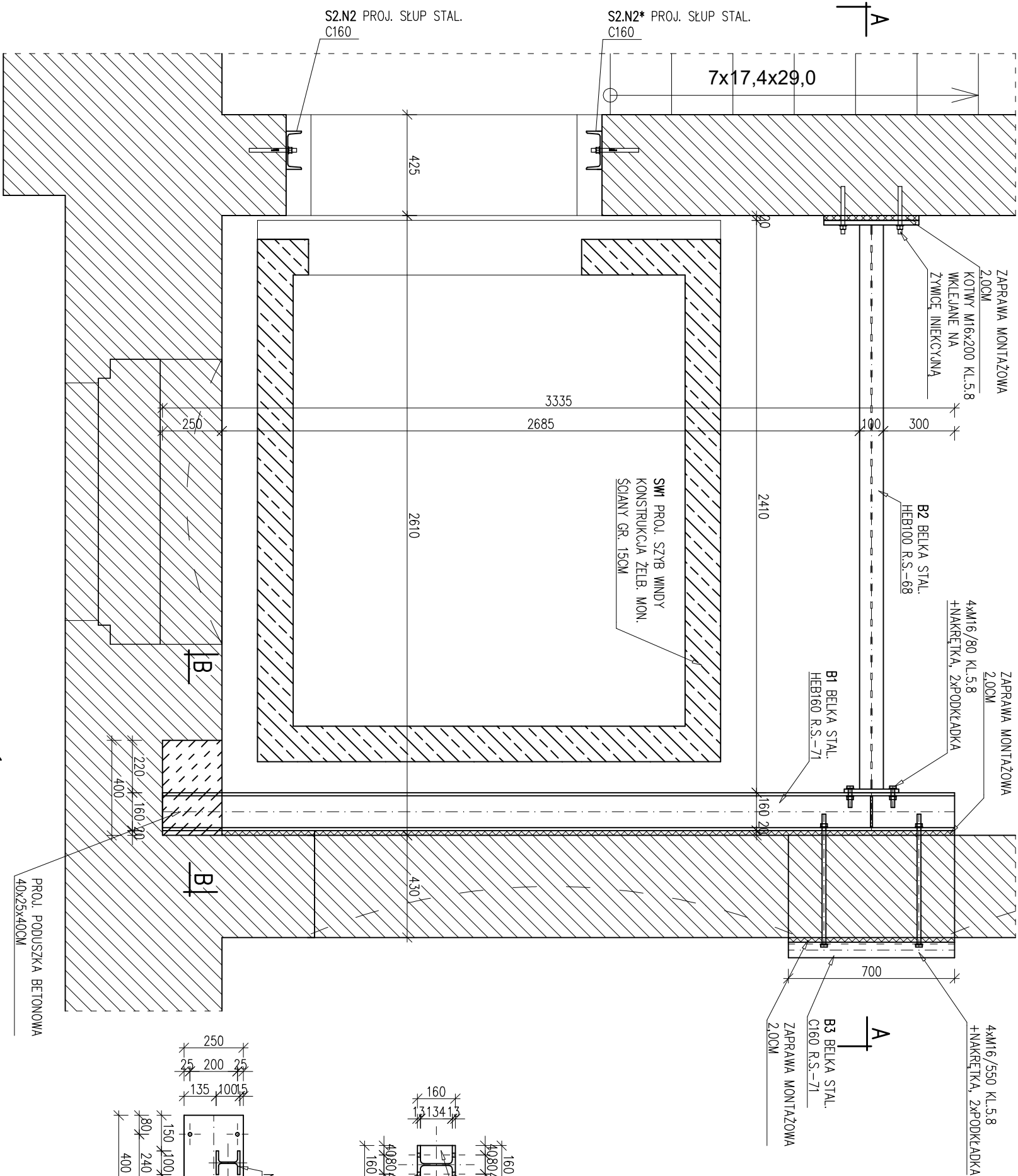
- PROJ. WARSTWY POSADZKI
- BLACHA ZAMYKAJĄCA OTWÓR (ELEMENT NR1)
NA WARSTWIE ZAPRAWY WYRÓWNAWCZEJ
- WEŁNA MINERALANA 7CM MIĘDZY ELEMENTAMI RUSZTU
- 2xPŁYTA GIPSOWA DF 2x15MM NA RUSZCIE SYSTEMOWYM
(W STROPIE NAD PIWNICĄ ODTWORZYĆ STROP ODCINKOWY)

UWAGA
W PRZYPADKU WYBURZENIA KOMINA I STWIERDZENIA ŻE
W STROPIE WYKONANO WYŁĄCZNIE OTWORY POSZCZEGÓLNYCH PRZEWODÓW
SKONTAKTOWAĆ SIĘ Z PROJEKTANTEM

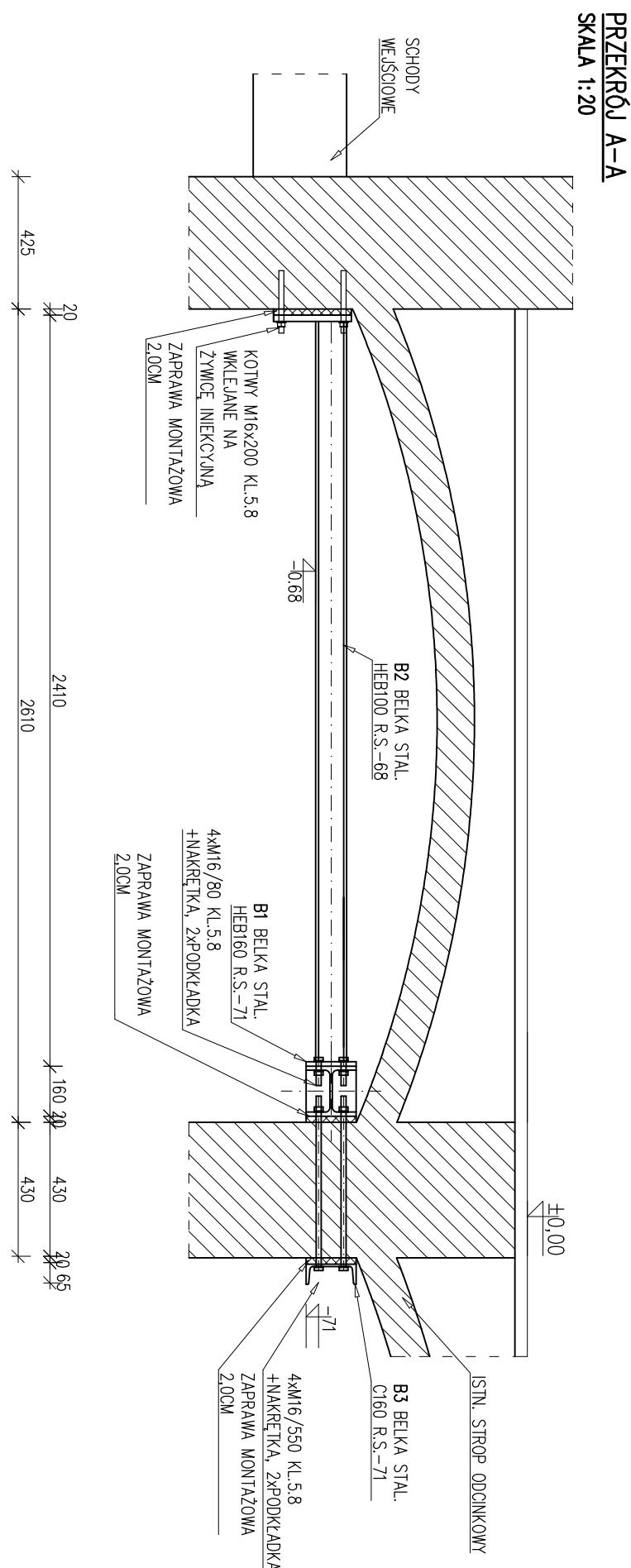
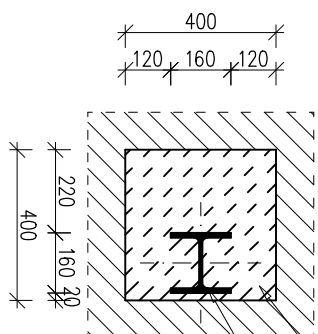
ZESTAWIENIE ELEMENTÓW STALOWYCH										
ELEM.	DANE ELEMENTÓW				ILOŚĆ ELEMENTÓW			CIĘŻAR ELEMENTÓW		
	NR	PROFIL	DŁ.	STAL	W 1 EL.	ELEM.	RAZEM	JEDN.	1 SZT.	CAŁK.
[-]	[-]	[-]	[mm]	[-]	[szt.]	[szt.]	[szt.]	[kg/m]	[kg]	[kg]
PL2	1	BL.1000x10	1300	S355	1	4	4	78,5	102,1	408,2
OGÓŁEM:										408,2
DODATEK NA SPOINY 1,8%:										7,3
OGÓŁEM:										415,5

ELEMENTY STALOWE
STAL PROFILOWA S355 (18G2)
ELEKTRODY EA 146
SPOINY NIEOZNACZONE $\alpha=0,7xgmin$

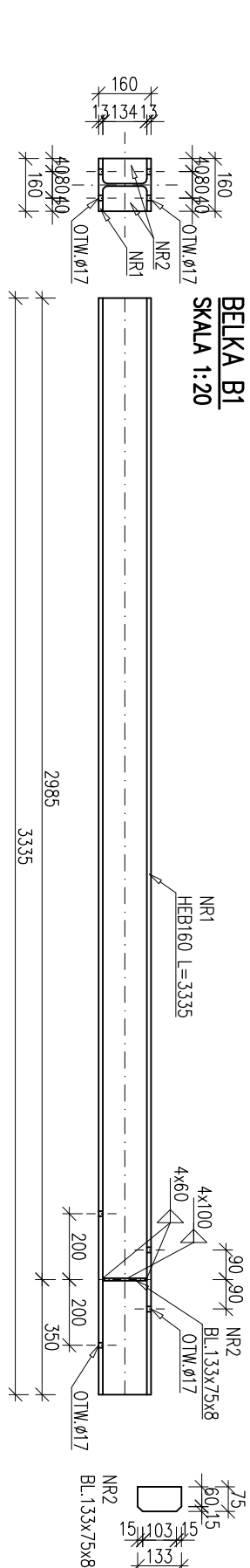
CSE		CSE KRZYSZTOF KUS 71-012 SZCZECIN; BRONOWICKA 5/34 +48 507061676; KUS.CSENG@GMAIL.COM NIP 8551257118; REGON 812068529	
		TEMAT: PRZEBUDOWA BUDYNKU BIBLIOTEKI	
STADIUM:		PROJEKT WYKONAWCZY	
OBIEKT:		BUDYNEK BIBLIOTEKI	
ADRES:		71-622 SZCZECIN; PL. MATKI TERESY Z KALKUTY 8 DZIAŁKI NR 13/8, 13/10, 13/11 OBRĘB 1017	
INWESTOR:		MIEJSKA BIBLIOTEKA PUBLICZNA W SZCZECINIE 71-302 SZCZECIN; UL. J. HOENE-WROŃSKIEGO 1	
BRANŻA:		KONSTRUKCJA	
PROJEKTOWAŁ:		MGR INŻ. KRZYSZTOF KUS UPR. ZAP/0129/P00K/12 SPEC. KONSTRUKCYJNO-BUDOWLANA	
SPRAWDZIŁ:		MGR INŻ. IRENA CIESIELSKA UPR. 198/Sz/76 SPEC. KONSTRUKCYJNO-BUDOWLANA	
NR RYS.:		TREŚĆ RYSUNKU:	
K12		ZAMKNIĘCIE OTWORU W STROPIE PO ROZBIÓRCIE KOMINA	
SKALA:		1:20	
		DATA: 02.2017	
		STRONA: 7	



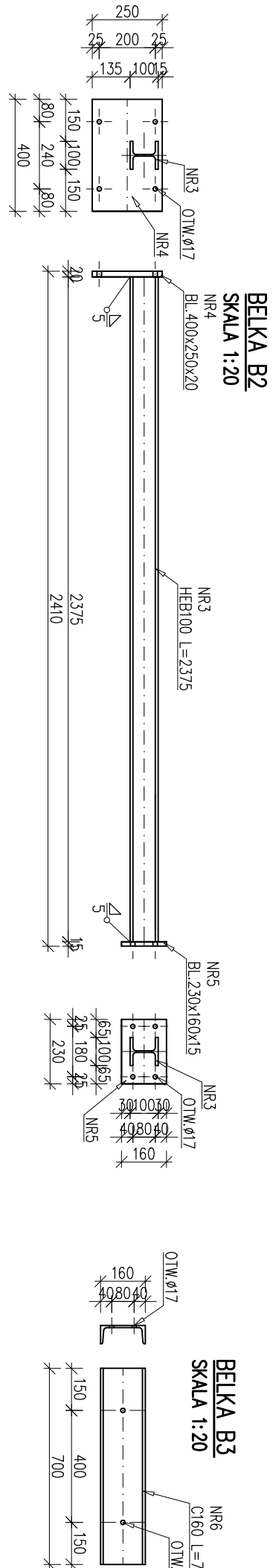
PRZEKRÓJ B-B
SKALA 1:20



PRZEMKÓJ A-A
SKALA 1:20



BELKA B1
SKALA 1:20



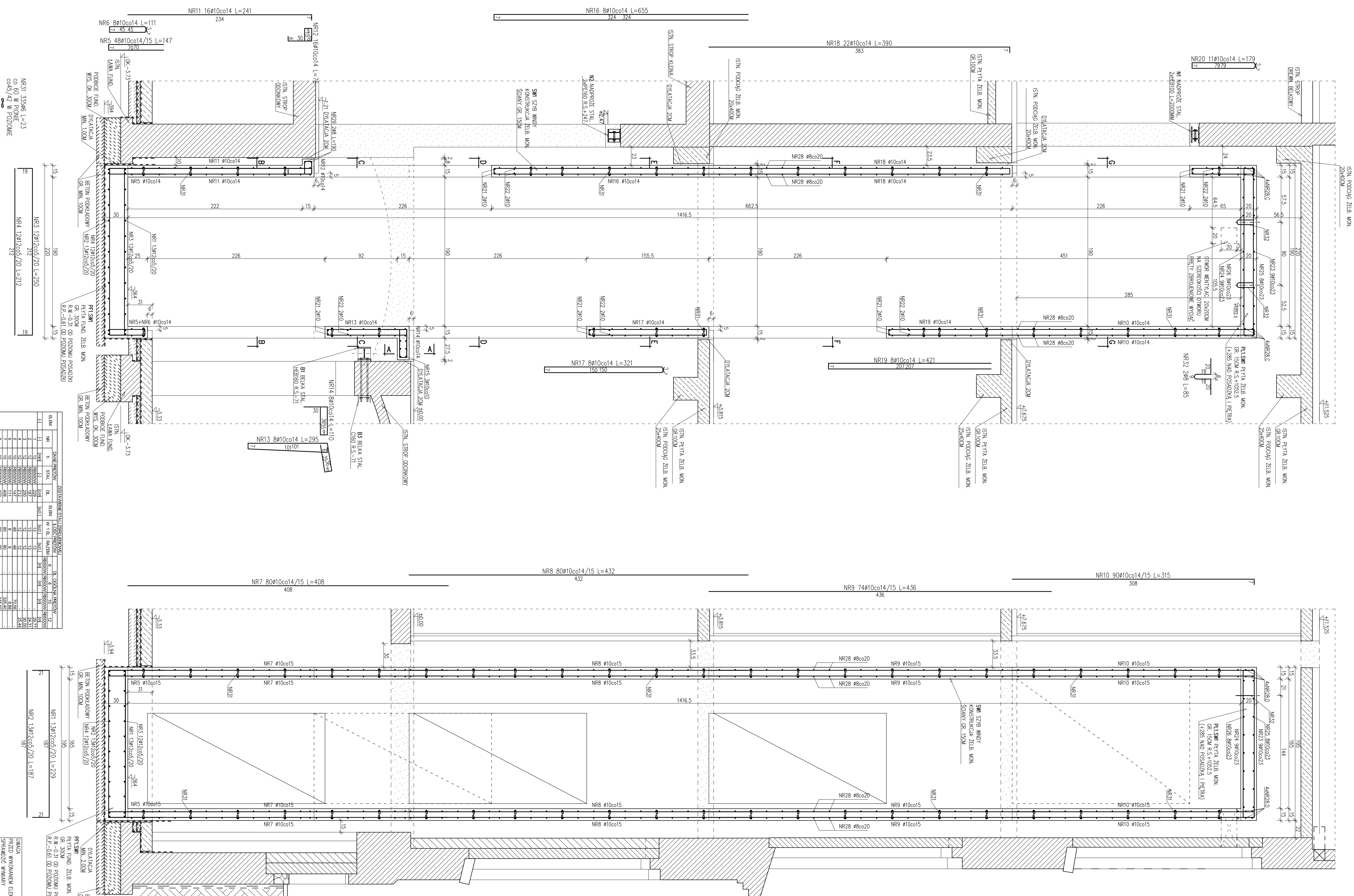
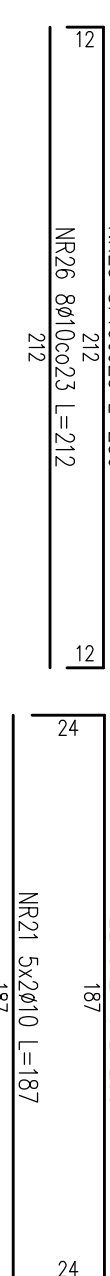
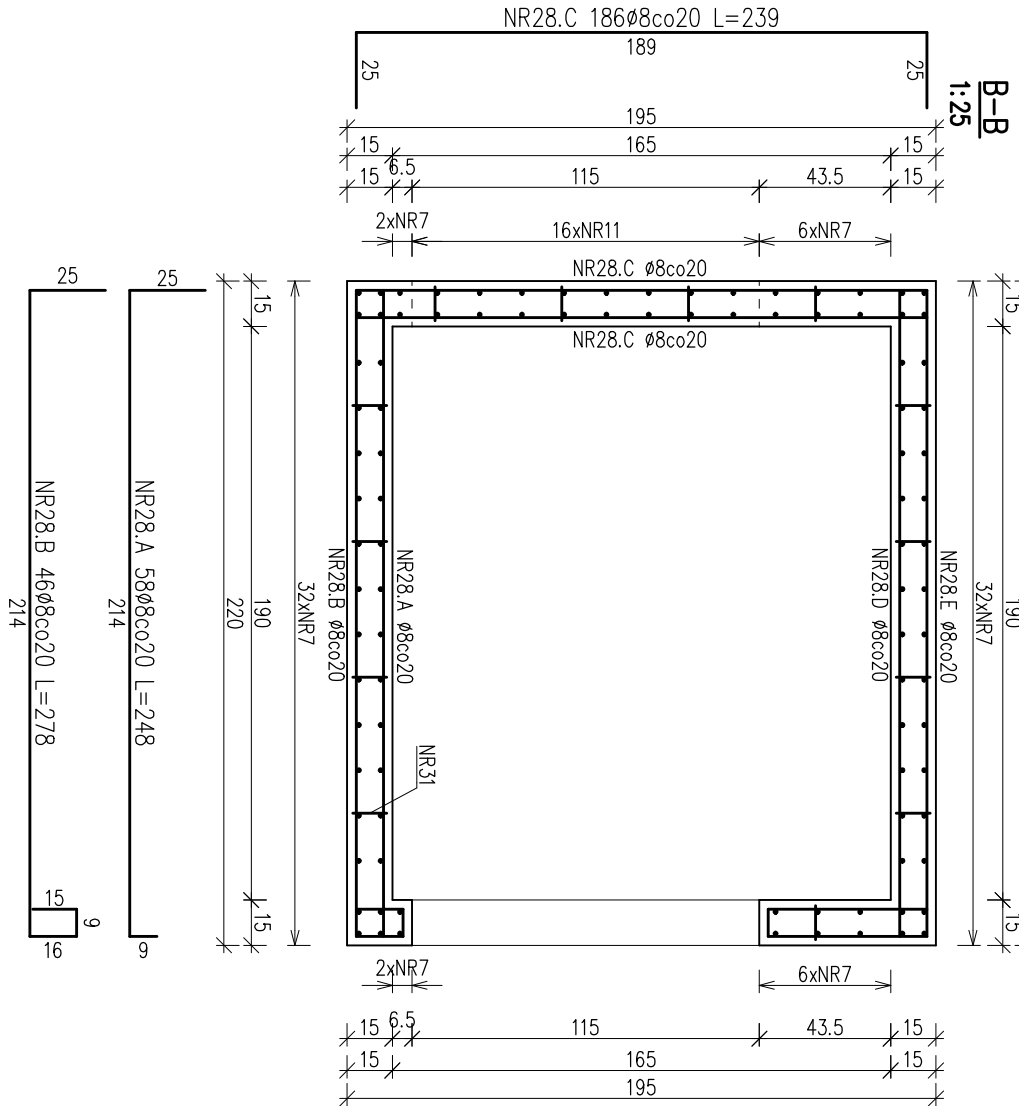
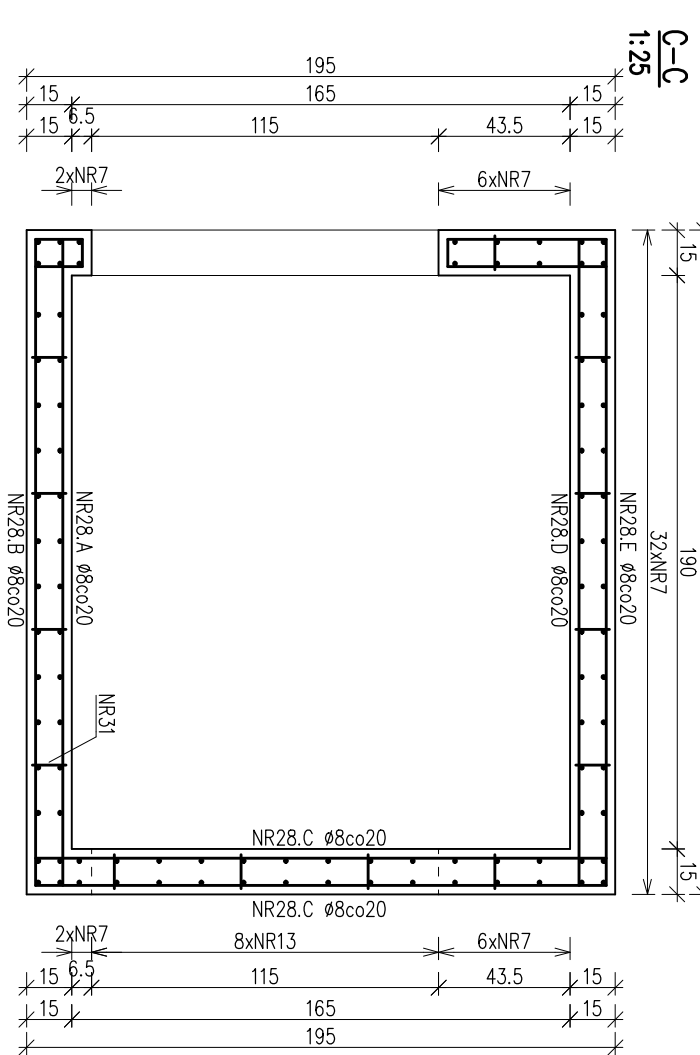
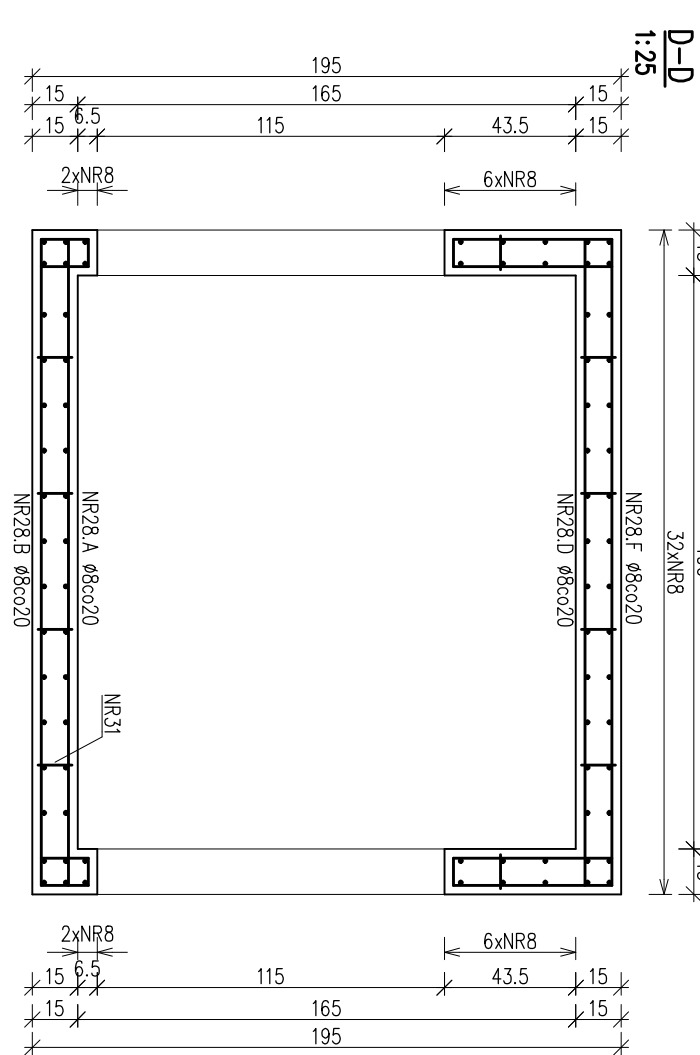
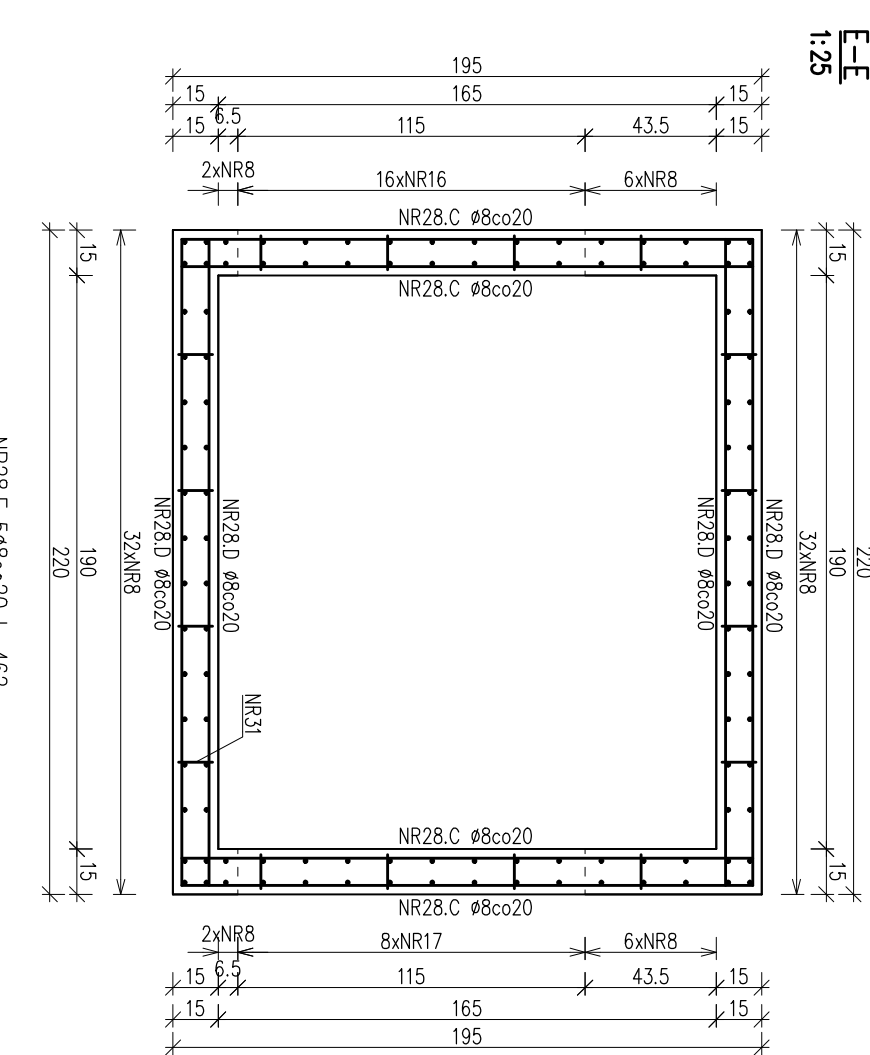
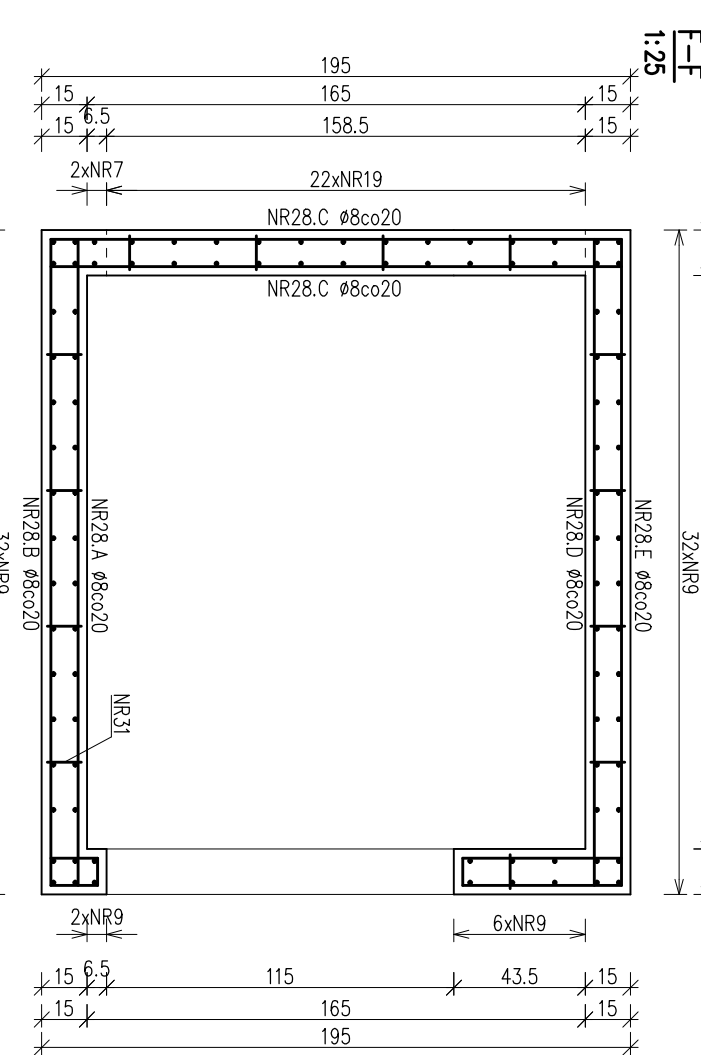
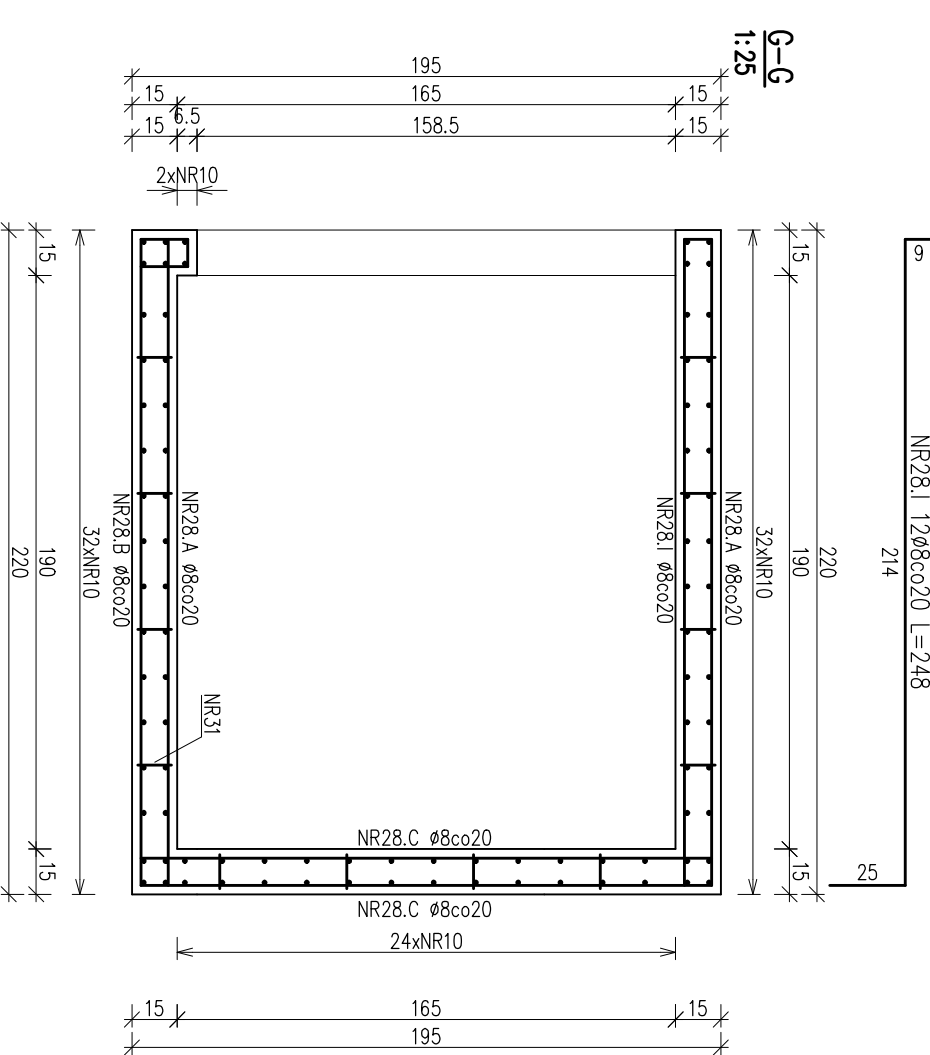
BELKA B3
SKALA 1:20

ZESTAWIENIE ELEMENTÓW STALOWYCH										
EL.EM.	NR	DANE EL. ELEMENTU		ŁOŚĆ ELEMENTU			CEZAR EL. ELEMENTU			
		PROFIL	Dł.	STAL	Wł. EL.	EL.EM.	RAZEM	JEDN.	1 SZT.	CALK.
[]	[]	[]	[mm]	[]	[szt]	[]	[]	[kg/m]	[kg]	[kg]
B1	1	HEB160	3335	[]	1	1	1	42,6	142,1	142,1
	2	RL 75x8	133		2	1	2	4,7	0,6	1,3
B2	3	HEB100	2375	S355	1	1	1	20,4	48,5	48,5
	4	RL 250x20	400		1	1	1	39,3	15,7	15,7
	5	RL 160x15	230		1	1	1	18,8	4,3	4,3
B3	6	C160	70		1	1	1	18,8	1,3	1,3
OGÓŁEM:										213,1
DOŁĄCZ. NA SPÓJN. 1,8%:										3,8
OGÓŁEM:										217,0

ELEMENTY STAŁE
STAŁ PROFILOWA S355 (18G2)
ELEKTRODY EA 146
SPÓJNY NIEOZNACZONE $\alpha=0,7\text{g/min}$

**UWAGA
PRZED WYKONANIEM ELEMENTÓW I MONTAŻEM
SPRAWDZIĆ WYMIARY**

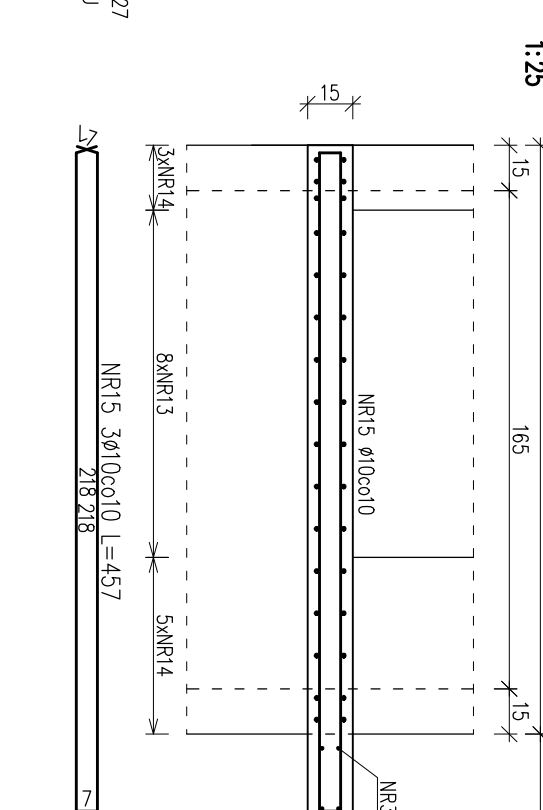
		CSE KRZYSZTOF KUS 71-012 SZCZECIN: BRONOWICKA 5/34 +48 507061676; KUS.CEN@GMAIL.COM NP 8551257118; RECON 812068529	
		(S E	
TEMA1:		PRZEBUDOWA BUDYNKU BIBLIOTEKI	
STADIUM:		PROJEKT WYKONAWCZY	
OBJEKT:		BUDYNEK BIBLIOTEKI	
ADRES:		71-622 SZCZECIN, PL. MAKI TEREZY Z KALKUTY 8	
DZIAŁKI		NR 13/8, 13/10, 13/11, OBRĘB 1017	
INWESTOR:		MIEJSKA BIBLIOTEKA PUBLICZNA, W SZCZECINIE	
		71-302 SZCZECIN, UL. J. HOENI – WSKONSIĘGO 1	
BRANŻA:		KONSTRUKCJA	
PROJEKTOWAŁ:		MOR INŻ. KRZYSZTOF KUS	
		UPR. ZAP/07/29/P/00K/12 SPEC. KONSTRUKCYJNO-BUDOWANA	
SPRAWDZIŁ:		MOR INŻ. REHA OLESZEWSKA	
		UPR. 198/SZ/7/6 SPEC. KONSTRUKCYJNO-BUDOWANA	
NR SPRAWY:	TREŚĆ RYSUNKU:		
K13			
SKALA:	KONSTRUKCJA RAMY:		
1:20	BELKA B1 – BELKA B2 – BELKA B3		
	DATA:		
	02.2017		
	SYMBOL		
	8		

[illegible][illegible]

ZBIROLENIE NAROŽY
SKALA 1:20

UPOVĚŘENÁ
KADROVÉ NAROŽE OTVORU
PŘEČY UKLADÍCÍ OD STROJNÉ

UPOVĚŘENÁ
KADROVÉ NAROŽE OTVORU
PŘEČY UKLADÍCÍ OD STROJNÉ



K14	IN FIRM. FIRMUS	DATA:	12.07.2017
	DATA:	SYMBOL:	SYMBOL:
K14	KONSTRUKCJA SĘBÓR WNDY		